



# ZOOM TENT 2X2M

ZT22



**Zoom Tent** è composto da una struttura leggera in alluminio con un sistema di apertura ad ombrello, che si apre e si chiude in pochi minuti senza l'uso di utensili. Può essere personalizzato con copertura, parete o mezza parete nei colori standard o con una stampa.

## CARATTERISTICHE

Struttura realizzata con tubi in alluminio esagonali da 40 mm x 1.1 mm posizionabili ad altezze diverse.

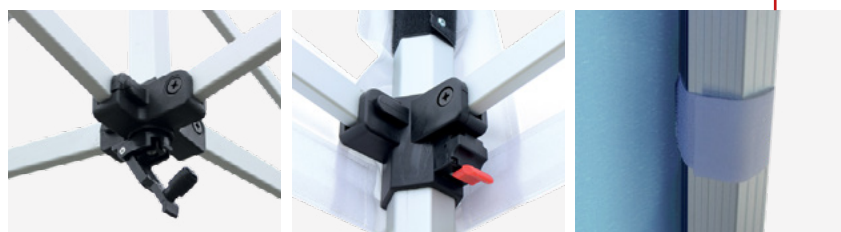
Il kit comprende: struttura, 4 picchetti e corda da 3,5 m.

Copertura, parete intera, mezza parete con barra di fissaggio e base in metallo disponibili su richiesta.

Copertura, pareti e mezze pareti in poliestere da 120g/m<sup>2</sup> (colore standard).

Copertura disponibile con grafica personalizzata o in bianco o nero.

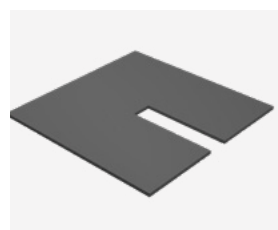
Borsa per il trasporto con ruote inclusa.



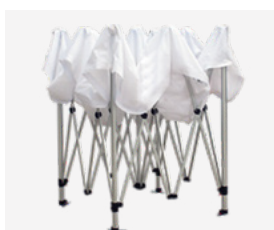
Apertura e chiusura a manovella

Sistema di bloccaggio con gancio

Fasce in velcro



Base (h 1 cm)  
antinciampo in  
metallo 6kg



Struttura  
completamente  
pieghevole

## I PLUS

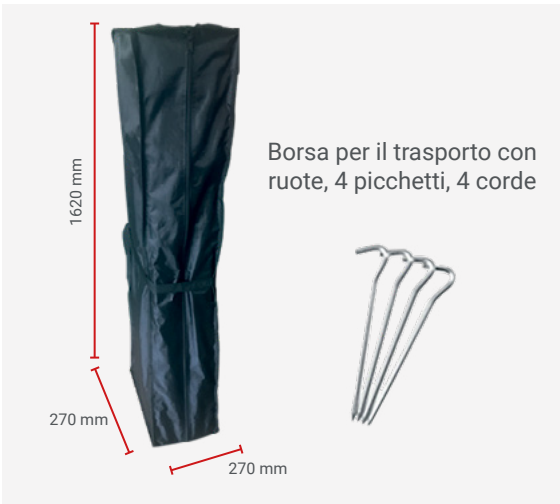
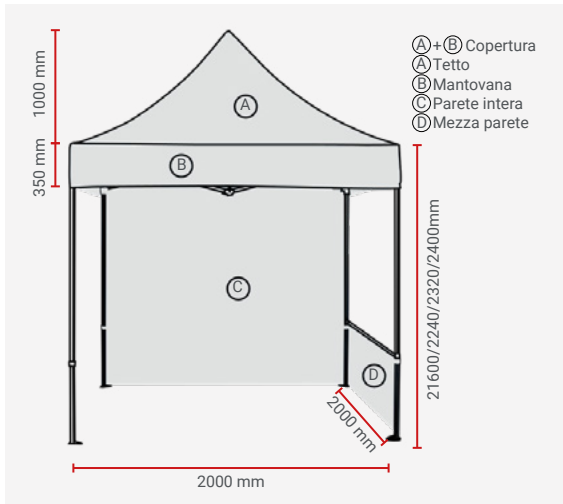
Struttura realizzata in alluminio leggero, facile da assemblare e da riporre nella borsa per il trasporto con ruote.

Tessuto idrorepellente, resistente ai raggi UV.

Resistente ai venti 13-18mph/21-29km/h (4 della scala di Beaufort) se picchettata.

## SCHEDA PRODOTTO

SPECIFICHE TECNICHE



Personalizzazioni possibili

Codice	Descrizione	Dimensioni struttura (mm) - l x h x p	Peso struttura assemblata	Dimensioni del collo - (mm) - l x h x p	Peso collo
ZT22-XAF-01	ZoomTent 2X2M	2000 x 3160 x 2000	19 kg	1680 x 285 x 280	19,6 kg
ZT-BASE-01	Base in metallo	400 x 400 x 10	6 kg	450 x 450 x 10	8 kg

ZT33-MTB	Barra per Mezza Parete	sezione 1: 20 x 1550 x 23 sezione 2: 20 x 1550 x 20 Le 2 sezioni devono essere incastrate insieme.	1,5 kg	155 x 1600 x 155	1,5 kg
----------	------------------------	--	--------	------------------	--------

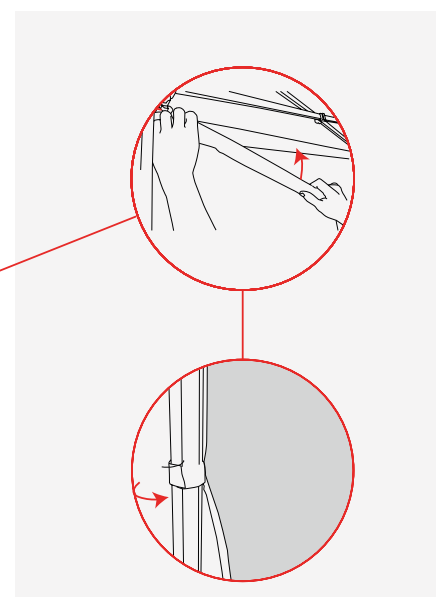
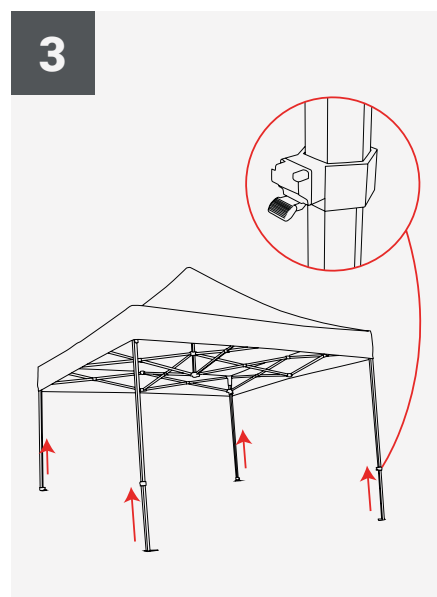
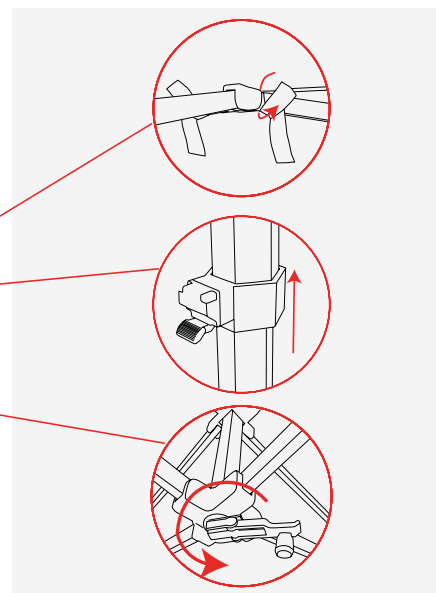
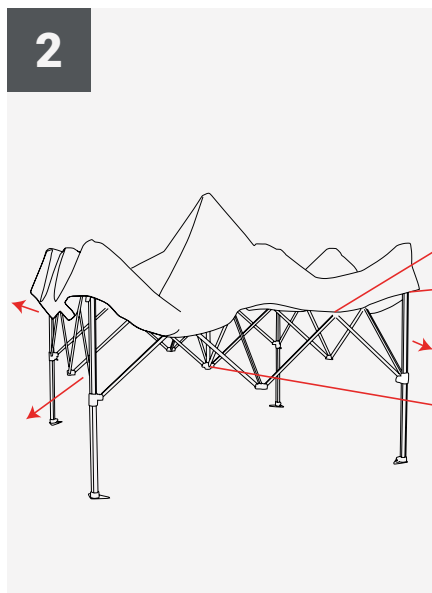
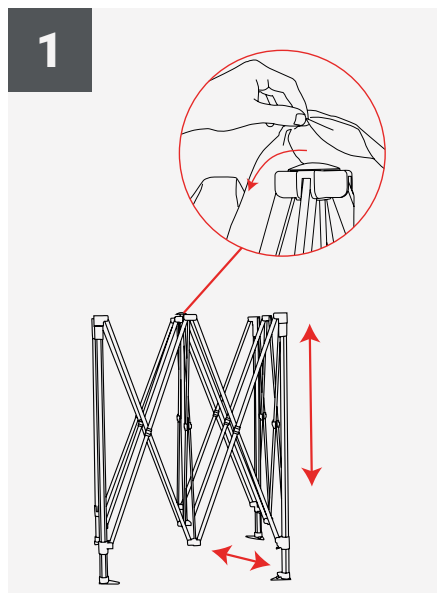
Codice	Descrizione	Dimensioni della grafica (mm) - l x h x p	Dimensioni del collo - (mm) - l x h x p	Peso collo
ZT22-CT	Copertura Zoom Tent 2X2M*	2000 x 1110 x 2000	340 x 340 x 140	3 kg
ZT22-HW	Mezza Parete Zoom Tent 2X2M*	1960 x 780	310 x 310 x 50	0,8 kg
ZT22-FW	Parete Intera Zoom Tent 2X2M*	1950 x 2150	310 x 310 x 50	1,5 kg

\*Disponibile nei colori:

- bianco
- nero

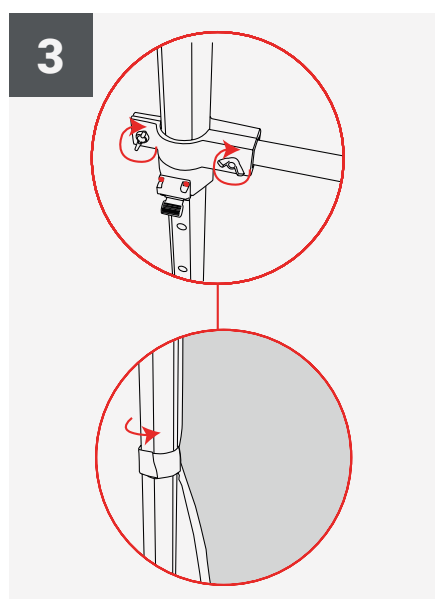
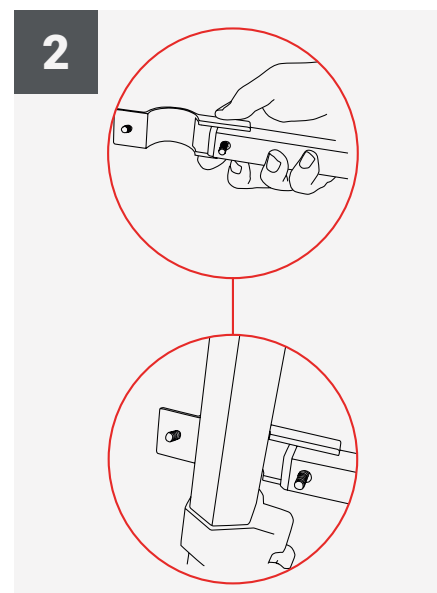
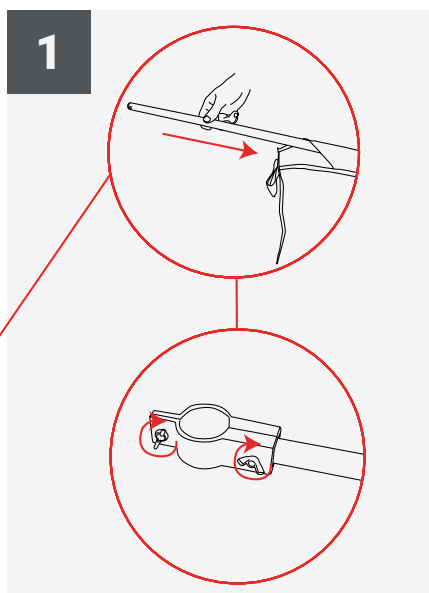
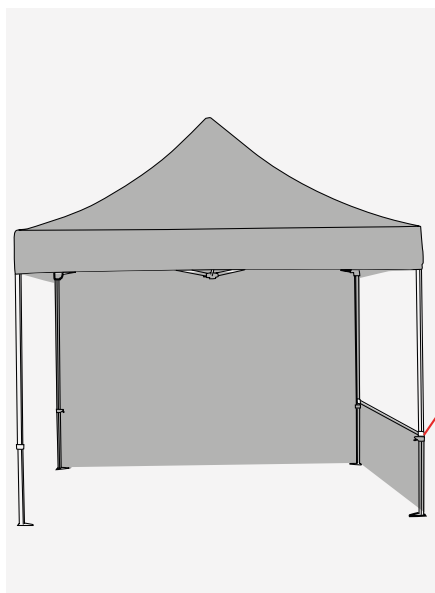
SCHEDA PRODOTTO

## ASSEMBLAGGIO STRUTTURA



## ISTRUZIONI MONTAGGIO

## ASSEMBLAGGIO STRUTTURA



## ISTRUZIONI MONTAGGIO